

## PRODUKTBLAD

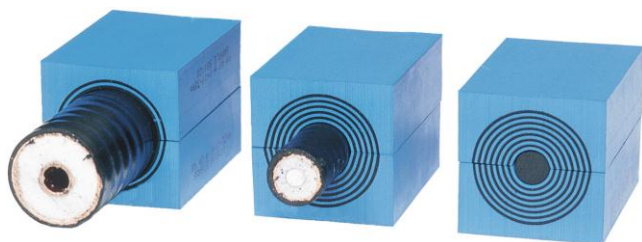


Brandspridning mellan våningsplan och längs kabel- och ventilationsstråk utgör en av de stora brandfarorna i moderna byggnadskonstruktioner. Rök och lättantändliga gaser sprider sig oerhört snabbt, var som helst, bara de får chansen. Branddörrar och brandcellsgränser gör ingen nytta om rök och eld kan sprida sig i hålrum ovanför innertak eller i kabelstråk och ventilationsschakt.

En effektiv brandtätning kan skilja tillbud från katastrof. Därför är det beklagligt att det passiva brandskyddet i många fall är underskattat och eftersatt. Att stänga inne branden är en billig och effektiv brandskyddsåtgärd som fungerar dygnet runt utan att larmet går och utan att personal finns på plats för att släcka.

### Olika metoder för olika behov

Vi levererar brandtätningssystem och utför brandtätningar i olika material och metoder. Brandtätningen skall anpassas till verksamheten i byggnaden och brandtekniska krav. Samtliga tätningar är provade och typgodkända av SITAC eller annan godkännandemyndighet. De metoder vi använder och rekommenderar är:

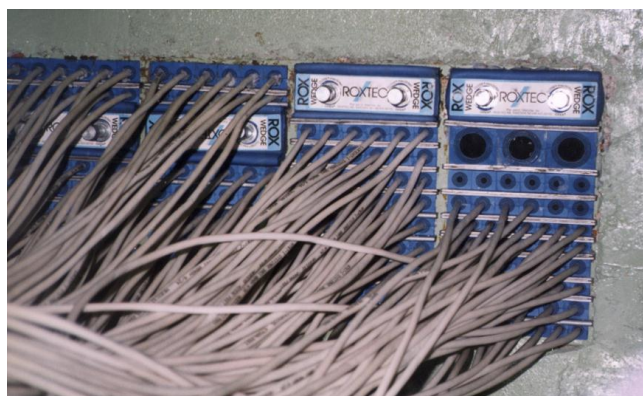


### Modultätning för extra hög säkerhet

Rox modultätning är ett tätningssystem med gummimoduler som spänns fast i en stålram. Tätsystemet finns med ett flertal olika moduler och ramar anpassade för olika användningsområden. Några av fördelarna är:

- Tätningen är gas- och vattentät upp till 4 bar.
- Tätningen explosionssäker upp till 2,6 MPa
- Rox modultätning finns i en variant för skärmade utrymmen med EMC-skydd.
- Tätningen kan enkelt kompletteras och anpassas för ny kabeldragning och nya kabeldimensioner.

Se vidare i broschyr för Rox modultätningar.



*Rox moduler finns i flera olika storlekar. Samtliga är skalbara och samma modul kan användas utan kabel som blindplugg eller anpassas för olika kabeldimensioner.*

*Det gör det mycket enkelt att ändra eller komplettera en tätning i efterhand.*

## Mjuktätning med Roxboard stenullsskiva

Den vanligaste och i många fall mest lämpliga och prisvärda metoden för brandtätning är en mjuktätning med stenullsskiva. Skivan är uppbyggd av en tät stenullsmatta, utvändigt belagd med svällande brandskyddsfärg. Beroende på väggkonstruktion och montage motstår en tätning med Roxboard-skiva brand i upptill 120 minuter.

Fördelarna med en mjuktätning är bland annat:

- Flexibel och snabb installation. Ingen eftermålning behövs.
- Enkelt att komplettera och ändra kabeldragning i efterhand. Nya hål kan snabbt tas upp och tätas. Det är också enkelt demontera en kabel och återteta.
- Metoden är miljövänlig och utan risk för hälsoskador. Fogmaterialet är vattenbaserat skivan består av naturmaterial.
- Kostnadseffektiv.



Roxboard skiva, fogmassa och högtemperaturfilt. Skivan finns i två tjocklekar 60 och 80 mm, enkelt eller dubbelsidigt belagd. Högtemperaturfiber och fogmassa används för att täta mellan vägg och skiva och runt kablar.

## Provisorisk tätning med brandskyddskuddar

I samband med rör-, ventilations- och kabelarbete kan inte alltid brandtätning ske omedelbart. Som ett provisoriskt skydd under byggtiden är expanderande brandskyddskuddar lämpliga. Kuddarna finns i olika storlekar anpassade till öppningens storlek. Kuddarna kan enkelt monteras och demonteras och kan därefter återvändas.



## Märkning

Brandtätningar och brandcellsgränser skall kontrolleras regelbundet. Vi kan utföra kontrollen i samband med säkerhetskontroller eller årlig översyn av brandsläckare eller annan brandredskap. Tätningen märks upp och förs in på vår checklista.

En fördel är att tätningen märks med plats och telefonnummer för felrapport. Elektriker och andra som utför installationer i byggnaden kan då enkelt anmäla att de har brutit en brandcell och att återtätning måste ske.

BRANDTÄTNING			
Vid hällagning, genomgång och bearbetning av denna tätning var god följande på nedanstående telefonnummer.			
Brandtätning nr.	Byggnad		
Plats	<input type="checkbox"/> Montage <input type="checkbox"/> Över tak <input type="checkbox"/> Under golv	Montageår	
Typ <input type="checkbox"/> Roxtec 1013/91 <input type="checkbox"/> Annan:	<input type="checkbox"/> Bäke 1014/91		
Besiktningsföretag	Se även i besiktningsprotokoll		
Plats	00	01	02
	03	04	05
art nr 15-7095-45			