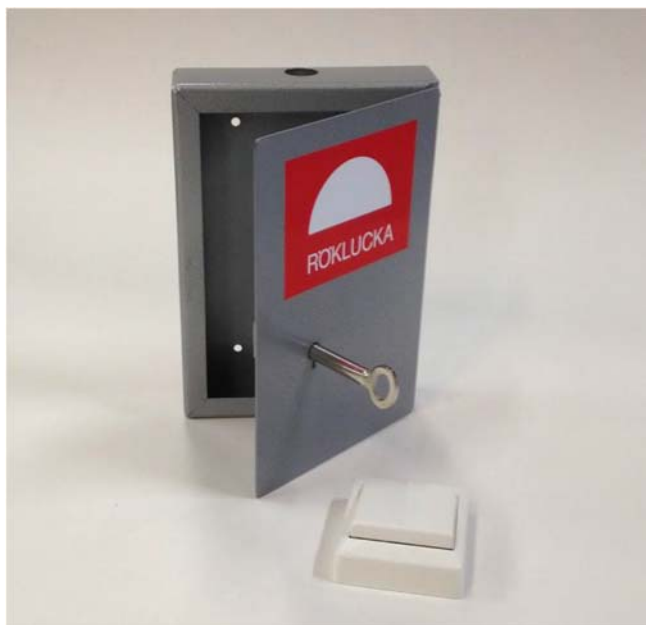




## PRODUKTBLAD



Öppning av brandventilation med tryckknapp innebär flera fördelar.

Tryckknappen kan placeras i trapphuset i ett utanpåliggande manöverskåp.

Manöverskåpet öppnas med en brandkårsnyckel vilket innebär att risken för att obehöriga öppnar luckorna minskar.



### Användningsområde

Brandgasventilator med elektrisk öppning via hållmagnet möjliggör öppning från centralt placerad styrenhet eller via tryckknapp.

### Tryckknapp

Tryckknappen monteras i ett plåtskåp som öppnas med brandkårsnyckel för att förhindra felaktig användning. Skåpet är ytbehandlat med grå hammarlack och kan monteras både utanpåliggande och infällt.

### Tillbehör

Som tillbehör finns optisk rökdetektor med relä för placering i t.ex hisschakt. Detektorn aktiverar öppningen av brandgasventilationen.



Röklucka Brandventilation med tryckknapp

### Dimensioner

Varianter	Skåp för utanpåliggande montage	Skåp för infällt montage
Bredd	155 mm	125 mm
Höjd	225 mm	200 mm
Djup	40 mm	50 mm
Lockets mått	-	180 x 245 mm.

Skåp för infällt montage lagerhålls ej men kan beställas.

### Artikelnummer

Manöverskåp utanpåliggande: 19-7005-15

Återfjädrande strömbrytare: 19-7005-62